

**Jean de Vauxclairs**

élu Président du SERCE

Le Conseil d'administration a désigné pour l'année 2024/2025, le **Bureau** comme suit :

Président :

Jean de Vauxclairs (CEME)

Vice-Président :

Jean-Pascal de Peretti

Trésorier :Arnaud Tirmarche
(SPIE France)**Membres :**Bertrand Alloin
(FIRALP)Ludovic Duplan
(EIFFAGE ENERGIE SYSTEMES)Christian Glade
(VINCI Energies France)Pierre Hardouin
(EQUANS)Emmanuel Hervé
(HERVE THERMIQUE)

Un nouveau Président et une nouvelle gouvernance pour accompagner l'évolution du SERCE.

Au cours de son Assemblée générale qui s'est tenue le 20 juin 2024, le Conseil d'Administration du SERCE a élu **Jean de Vauxclairs (CEME) Président** et **Jean-Pascal de Peretti, Vice-Président**.

Le SERCE acte ainsi sa volonté de renforcer la présence des ETI dans les instances de gouvernance, et entend refléter davantage le positionnement de ses entreprises sur les marchés des bâtiments tertiaires et de l'industrie.

Celles-ci ne cessent en effet de progresser sur ces marchés qui représentent désormais plus de 60 % de leurs activités, soutenues par les enjeux de décarbonation, d'optimisation énergétique, de digitalisation des usages, auxquels répondent les solutions conçues et déployées par les entreprises.

Une évolution qui ne renie en rien l'importance accordée aux activités réseaux et infrastructures, représentées par le Vice-Président du SERCE. Le cœur d'activité historique de ses adhérents est également indispensable à la réussite de la transition énergétique, et au centre des nombreux enjeux associés sur lesquels le SERCE entend poursuivre un dialogue actif avec les grands donneurs d'ordres et les acteurs locaux.

Fort du travail de ses commissions et des travaux de ses 12 délégations régionales, l'organisation souhaite peser de tout son poids, sur le terrain et dans le débat public, alors que la réussite de la transition énergétique exige d'engager sans tarder de lourds investissements, de former et recruter de nouvelles compétences pour accélérer les travaux.

Dans ce contexte de changements durables, le SERCE va renforcer son action en 2024 en créant notamment 3 nouvelles commissions pour enrichir ces réflexions et mieux accompagner ses adhérents : **"Smart grids et Production d'énergies renouvelables"**; **"Mobilité durable/Infrastructures de recharge de véhicules électriques"** et **"Data, Cybersécurité et Intelligence artificielle"**. Une évolution, qui se traduira également par la création de deux nouveaux postes au sein de l'équipe permanente.

.../...

**Contact PRESSE**

Tél. : 06 18 37 75 60 - 01 73 02 46 85

angeliqua@c-commevous.com

www.c-commevous.com**Contact SERCE**

Marielle Mourgues : m.mourgues@serce.fr - Tél. 01 47 20 69 45

www.serce.fr - www.metiers-electricite.com

Jean de Vauxclairs
Président

Né en 1966, Jean de Vauxclairs est diplômé de l'École Polytechnique.

Il débute sa carrière en 1988 chez IBM, puis occupe différents postes de direction au sein de Dalkia en France. En 2000, il devient Président de CRYSTAL, filiale de Dalkia, un des leaders en France du génie climatique.

Au sein du Groupe Veolia, il prend en 2004 les fonctions de Président d'OTV et Directeur général adjoint de Veolia Water Technologies, puis Directeur général délégué avant de devenir Directeur général en 2013.

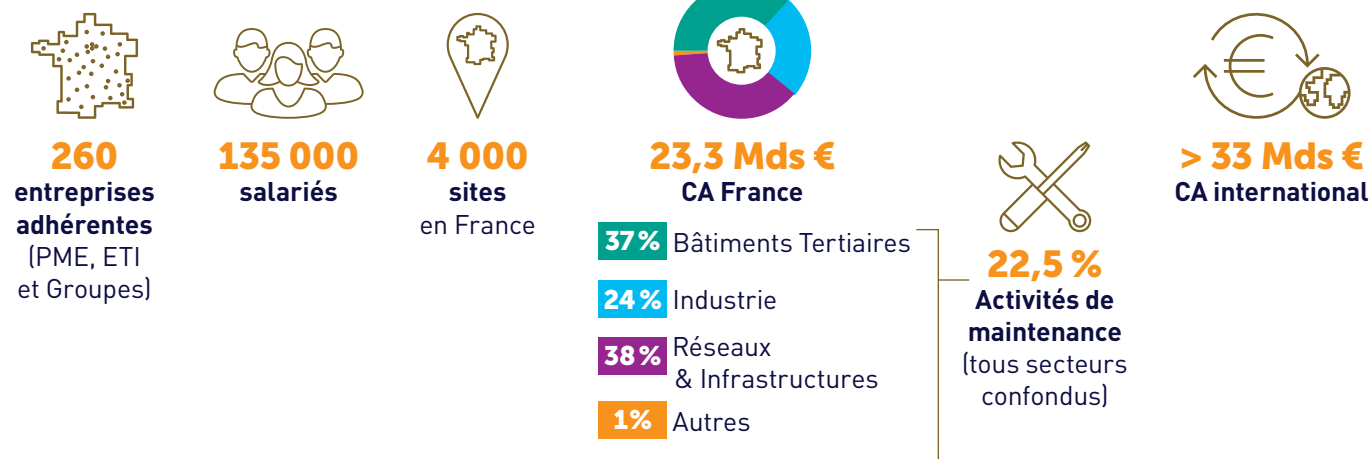
Entre 2016 et 2018, il intervient en tant que Senior Advisor pour conseiller des Directions Générales et des investisseurs dans le domaine des cleantech (énergie, eau) et des infrastructures.

Il dirige ensuite la Division Systèmes de Segula Matra Automative, filiale de Segula Technologies spécialisée en ingénierie et solutions technologiques pour le secteur automobile.

En septembre 2019, Jean de Vauxclairs rejoint le groupe CEME en tant que Directeur Général. Il en devient Président en juillet 2020.

Il intègre le Conseil d'administration du SERCE en 2022 et devient membre du Bureau du SERCE en 2023.

Chiffres clés de la profession (2023)



Le **SERCE** représente les Entreprises de la transition énergétique et numérique. Il réunit 260 entreprises (PME et grandes entreprises de la profession) réparties sur plus de 4000 sites en France. Elles interviennent dans les travaux et services liés aux installations industrielles et tertiaires, aux réseaux d'énergie électrique et aux systèmes d'information et de communication. L'alliance de leur savoir-faire dans l'énergie et le digital leur permet de proposer de nouvelles solutions énergétiques et numériques qui répondent aux enjeux des territoires et des entreprises. Leur capacité à innover dans le "smart" favorise les échanges entre les bâtiments et quartiers, entre la ville et les réseaux (énergie, éclairage public, éco-mobilité...). Membre de la Fédération Nationale des Travaux Publics (FNTP) - Membre associé de la Fédération des Industries Électriques, Électroniques et Communication (FIEEC).
Chiffres clés des entreprises adhérentes au SERCE - CA France : 23,3 Mds €, 135000 salariés.



Contact PRESSE

Tél. : 06 18 37 75 60 - 01 73 02 46 85
angeliqua@c-commevous.com
www.c-commevous.com

Marielle Mourgues : m.mourgues@serce.fr - Tél. 01 47 20 69 45
serce.fr - www.metiers-electricite.com



Contact SERCE