



PROTEC', une gamme de moustiquaires sur mesure adaptée à tous les projets

La gamme PROTEC' protège de l'invasion de tous les insectes, petits rampants et du pollen quelle que soit la région d'habitation. Elle permet d'habiller portes et fenêtres de tous formats grâce aux cinq modèles qui la composent.

L'installation d'une moustiquaire améliore le confort et le bien-être dans la maison. Elle laisse entrer la fraîcheur tout en assurant la tranquillité des habitants. Fixe, plissée, ou enroulable, la moustiquaire **PROTEC'** séduit par sa discrétion et les différentes options de couleurs qui permettent de l'harmoniser aux portes et fenêtres sur lesquelles elle est installée.

La gamme de moustiquaires **PROTEC'** FranciAFlex est composée de cinq modèles :

- **PROTEC'PLISSÉE**, une moustiquaire haut de gamme qui s'intègre parfaitement aux portes-fenêtres et aux portes de grandes dimensions.
- **PROTEC'R+**, un modèle enroulable haut de gamme doté d'un système innovant et pratique de contre-coulisses.
- **PROTEC'R**, une moustiquaire à enroulement vertical ou latéral qui s'adapte aux portes, fenêtres et portes-fenêtres.

- **PROTEC'BATT**, une moustiquaire à battant et sur dormant spécialement conçue pour les portes, idéale pour les passages utilisés fréquemment.
- **PROTEC'CADRE**, la moustiquaire cadre fixe qui offre de nombreuses possibilités d'installation sur tous types de formes et formats d'ouvertures.

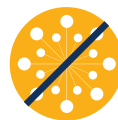
Les moustiquaires FranciAFlex se déclinent, selon les modèles, dans trois types de toiles adaptées aux modèles et selon leur fonction ; une toile classique en Fibre de Verre enduite PVC coloris noir ou gris, une toile en fil d'acier ou une toile anti-pollen coloris noir, une solution efficace pour les personnes allergiques.



MOUSTIQUES
ET MOUCHES



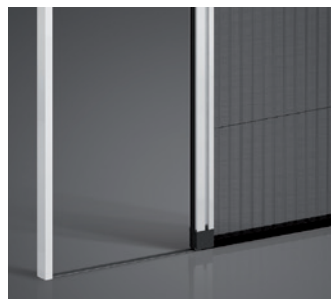
INSECTES
RAMPANTS



POLLENS



PROTEC', la meilleure façon d'aérer la maison tout en se protégeant des insectes et du pollen



»» **PROTEC'PLISSÉE, la moustiquaire haut de gamme**

De 1 jusqu'à 4 vantaux, opposés ou jumelés, **PROTEC'PLISSÉE** s'intègre idéalement aux fenêtres et aux portes de **grandes dimensions allant jusqu'à 4 m en largeur et 3 m en hauteur**. Elle est réalisable en un vantail, deux vantaux avec fermeture centrale ou deux vantaux **jumelés** dont l'un tire l'autre.

Sa **fermeture par aimant bipolaire et tirage latéral** s'opère dans le prolongement du mouvement naturel d'ouverture et de fermeture. Un seuil extra-plat en PVC **gris** et l'**absence de coulisses au sol facilitent le passage et le nettoyage**.

Pour les largeurs supérieures à 1350 mm, un profil intermédiaire assure la rigidité et permet le stockage de la toile. Pour les murs irréguliers, des **profils de compensation** avec clips de pose peuvent être fournis, garantissant une finition parfaite.

Elle est disponible dans **4 coloris au choix de profils** en aluminium laqué : blanc, brun, ivoire et gris anthracite pour mieux s'harmoniser avec les espaces et avec les accessoires en PVC noir.



»» **PROTEC'R+, la moustiquaire haut de gamme**

Le modèle **PROTEC'R+** se décline en plusieurs coloris : blanc, ivoire, gris et brun. Il dispose également d'un système innovant et pratique de contre-coulisses qui **permet une finition parfaite sur des murs irréguliers**.

En option, **PROTEC'R+** peut être équipé d'une **toile anti-pollen** qui crée une barrière efficace contre les plus fines particules, grâce à un maillage ultra-fin préservant la lumière.

Cette toile anti-pollen a obtenu le label de qualité ECARF (European for Allergy Research Foundation) avec des performances remarquables : 97 % de pollen de bouleau et 100 % de pollen de graminées stoppés.



»» **PROTEC'R, la moustiquaire avec enroulement vertical ou latéral à ressort**

PROTEC'R s'adapte aux portes, fenêtres et portes-fenêtres qui peuvent être équipées d'un ou deux vantaux avec une ouverture latérale.

Extrêmement fonctionnelle, elle présente aussi l'avantage de se faire **discrète** grâce à son **coffre en aluminium filé**.

Facile à manoeuvrer, le **tirage peut être vertical ou latéral** grâce à un **guidage simplifié par coulisses en aluminium**. **En vertical**, la barre de charge **se verrouille en position basse**.

En latéral, les vantaux se verrouillent par une fermeture à cliquet. Un frein de ressort assure un fonctionnement du système tout en douceur qui préserve les mécanismes. La toile coulisse dans des profils équipés de joints brosse de sécurité et résiste ainsi aux vents les plus forts.

PROTEC'R se pose entre tableaux. Elle autorise une largeur de 1600 mm en largeur sur 2500 mm de hauteur.



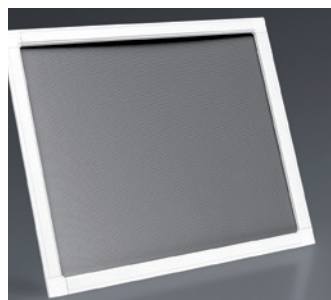
»» **PROTEC'BATT, la moustiquaire haut de gamme**

Spécialement conçue pour portes et portes-fenêtres, **PROTEC'BATT** convient parfaitement aux passages fréquemment utilisés. Cette moustiquaire dispose d'un ferme-porte automatique et d'un verrou magnétique périphérique entre le dormant et l'ouvrant. Le **dormant est équipé d'un joint brosse**.

Un verrou en partie haute est prévu pour les ouvertures à deux vantaux. La toile en fibre de verre enduite de PVC coloris noir allie design et discrétion en harmonie avec les paumelles en acier laqué noir.

L'étanchéité au sol est assurée par un joint de brosse disposé sur la traverse basse.

PROTEC'BATT s'installe en 1 ou 2 vantaux, symétriques ou asymétriques, entre tableaux, grâce au profil en Z de pose. En option, il peut être équipé d'une toile anti-pollen ou d'une toile en fil d'acier.



»» **PROTEC'CADRE, la moustiquaire amovible pour tout type d'installation**

PROTEC'CADRE offre de nombreuses possibilités d'installation pour s'ajuster parfaitement à toutes les ouvertures qu'elles soient de petites ou de grandes dimensions, rectangulaires, carrées ou en trapèze (de 30° à 135°).

Elle peut également se positionner horizontalement. Ses dimensions vont d'un minimum en largeur de 300 mm à 1400 mm et en hauteur de 300 mm à 2000 mm.

La moustiquaire peut se fixer en tableau par équerres ou directement sur une façade par tourillons ou encore par plots aimantés (**fixation invisible**). Sa toile en fibre de verre enduite de PVC couleur noire peut-être substituée, en option, par une toile anti-pollen ou en fil d'acier.

À propos de Franciflex

Créée en 1961, Franciflex est une société indépendante française s'appuyant sur son cœur de métier, la **fabrication sur mesure** de l'ensemble des produits de l'équipement de la baie.

L'entreprise fabrique 500 000 produits chaque année et compte 700 collaborateurs répartis dans ses 7 usines en France. Son siège administratif est situé à Chécy (45).

Franciflex réalise un chiffre d'affaires de 100 M€ (hors filiales) et est dirigé par Monsieur Max Pagniol.

FRANCI AFLEX

13 avenue Gustave Eiffel
45430 Chécy

www.franciflex.com



CONTACT PRESSE

Agence C-Comme Vous
julie@c-commevous.com

Tél. : 01 45 31 20 83

Toutes les informations presse sur :
www.c-commevous.com